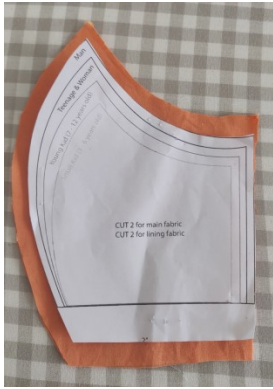
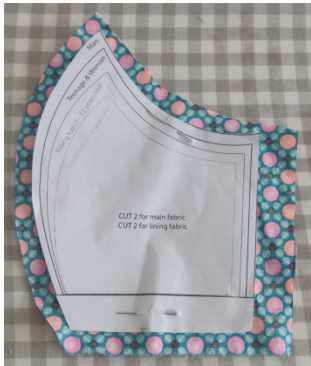


# PAS A PAS MASQUE EN TISSU



## 1. Couper les tissus

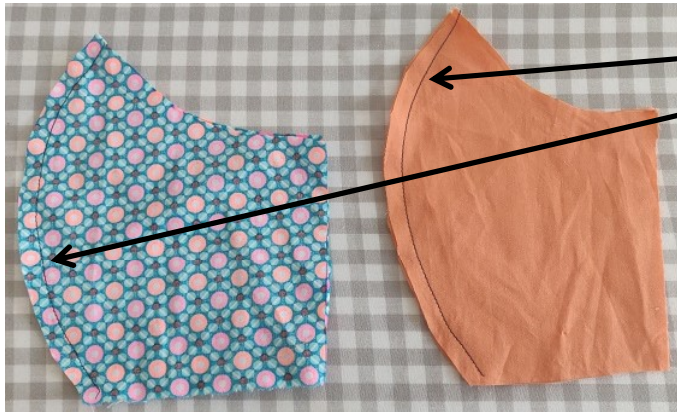
- 2 fois dans la doublure en ajoutant 1cm de marges de couture partout sauf sur les petits côtés
- 2 fois dans le tissu extérieur en ajoutant 1cm de marges de couture partout sauf sur les petits côtés : ajouter 2,5 cm
- 2 fois dans la triplure (molleton ou autre) en ajoutant 1 cm de marges de couture en haut





2. Epingler les 2 morceaux de tissu extérieur endroit contre endroit.

Faire de même pour les 2 morceaux de doublure



3. Piquer à 1 cm du bord



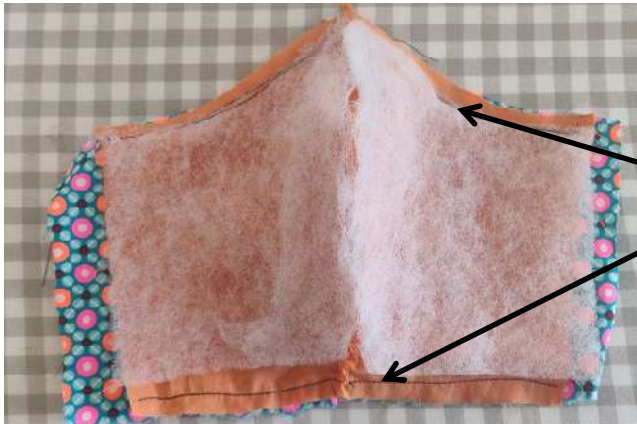
4. Cranter les arrondis (attention à ne pas couper les coutures!)

**On obtient les 2 parties du masque : l'extérieur et la doublure**



5. Epingler les 2 parties obtenues endroit contre endroit

**Attention** ne pas insérer le molleton entre les 2 parties du tissu



6. Ajouter les 2 parties de molleton par-dessus les 2 épaisseurs de tissu

7. Piquer à 1 cm du bord en haut et en bas (prendre le molleton dans la couture du haut au plus près du bord du molleton)

Retourner l'ensemble sur l'endroit par l'un des petits côtés – s'assurer de la bonne position « à plat » du molleton



8. Surpiquer la couture centrale à travers toutes les épaisseurs pour maintenir en place



9. Surpiquer le haut et le bas du masque en prenant soin de replier le tissu extérieur



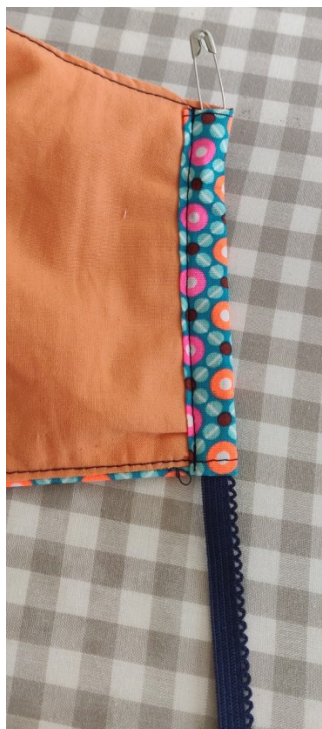


10. Plier en 2 le tissu extérieur qui dépasse puis le replier encore une fois sur la doublure pour former la coulisse - marquer au fer  
Faire la même chose de l'autre côté





11. Piquer la coulisse près du bord de chaque côté du masque



12. Couper l'élastique à la taille souhaitée et le passer dans la coulisse à l'aide d'une épingle à nourrice



13. Nouer les extrémités de l'élastique ensemble en serrant bien le nœud
14. Répéter les étapes 12 et 13 de l'autre côté
15. Cacher le nœud dans la coulisse pour plus de confort

**C'est terminé!**