

Eglise Sainte Agnès de Jardenc



MAIRIE
DE
MONTEYNARD

Histoire : une église du XII^{ème}



2004

La chapelle du cimetière

La chapelle localisée dans le cimetière de Monteynard est le chœur et la première travée d'une église ancienne de plus grande taille.

Une église du haut Moyen Age aujourd'hui disparue à La Ville

L'existence d'une église à Monteynard est attestée en 1080, lorsqu'elle est donnée par l'évêque de Grenoble Hugues à la prévôté d'Oulx. Mais il doit s'agir d'un édifice plus ancien, une église associée au cimetière médiéval (cf poster «un cimetière du Moyen Age » et donc probablement située sur le hameau de la Ville.

Construction de Sainte Agnès à la fin du XII^{ème} siècle

Des éléments architecturaux présents dans la chapelle du cimetière datent probablement de sa construction de la fin du XII^{ème} siècle. C'est vraisemblablement à ce moment là que le cimetière a également dû être déplacé

Au XVIII^{ème} siècle

Des textes de 1728 (cf Base Patrimoine de l'Isère) décrivent une église de 10 toises de long (~19 m) dotée de deux chapelles intérieures. Aujourd'hui le bâtiment ne fait plus que 10 m de long et les chapelles intérieures ont disparu.

Destruction d'une partie de l'église à la fin du XIX^{ème} siècle

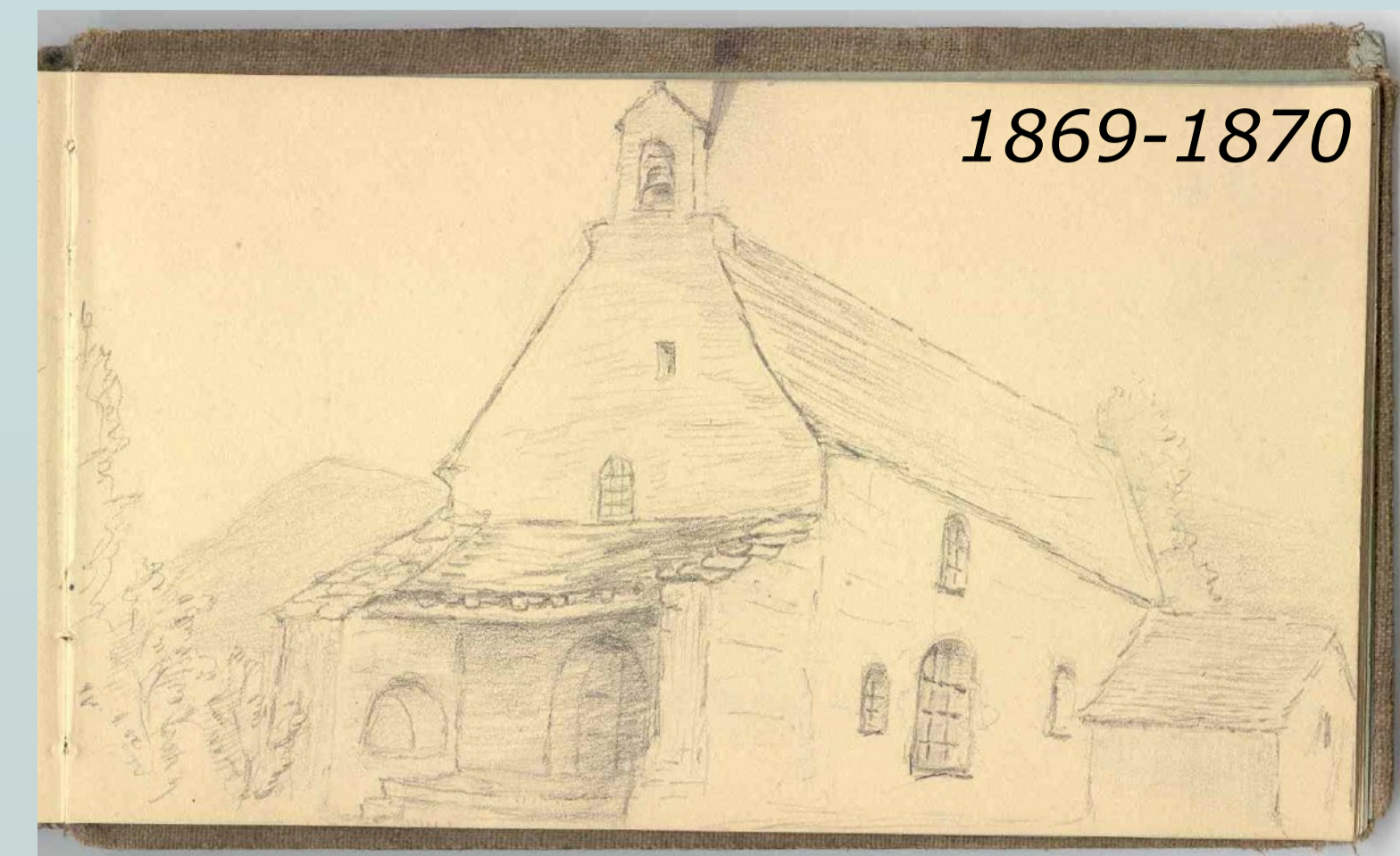
Ce bâtiment menaçant ruine, une nouvelle église est bâtie à La Ville en 1893 et la nef de l'église Sainte Agnès est détruite. Seuls sont conservés dans la chapelle actuelle le chœur et la première travée.

Bibliographie

- Patrimoine en Isère, Valbonnais, Matheysine, Beaumont, Pays de Corps; 2006; publication du conseil général de l'Isère
- Rapport Meyer

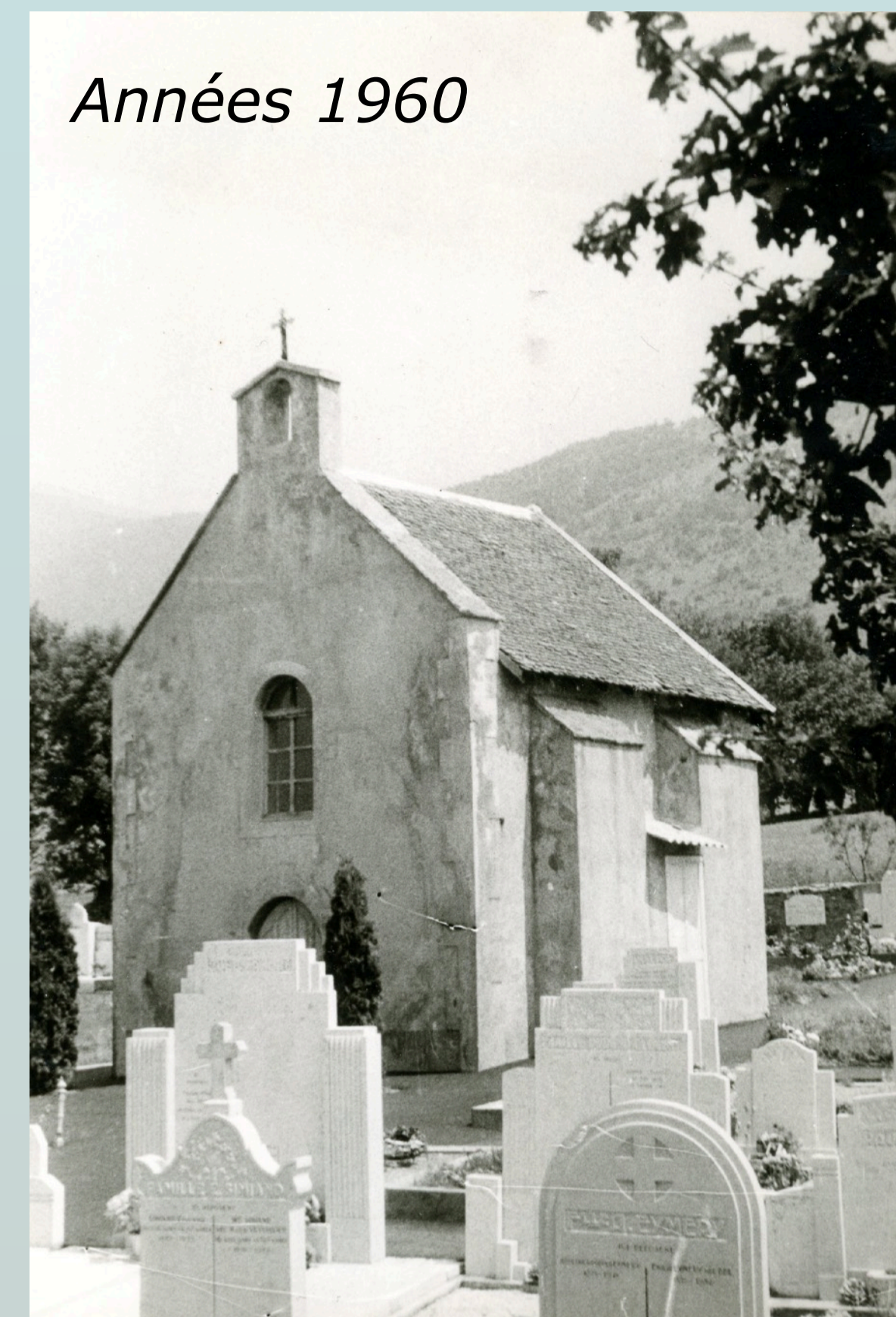
Remerciements

- Service patrimoine culturel du département de l'Isère et en particulier à Sophie Dupisson



1869-1870

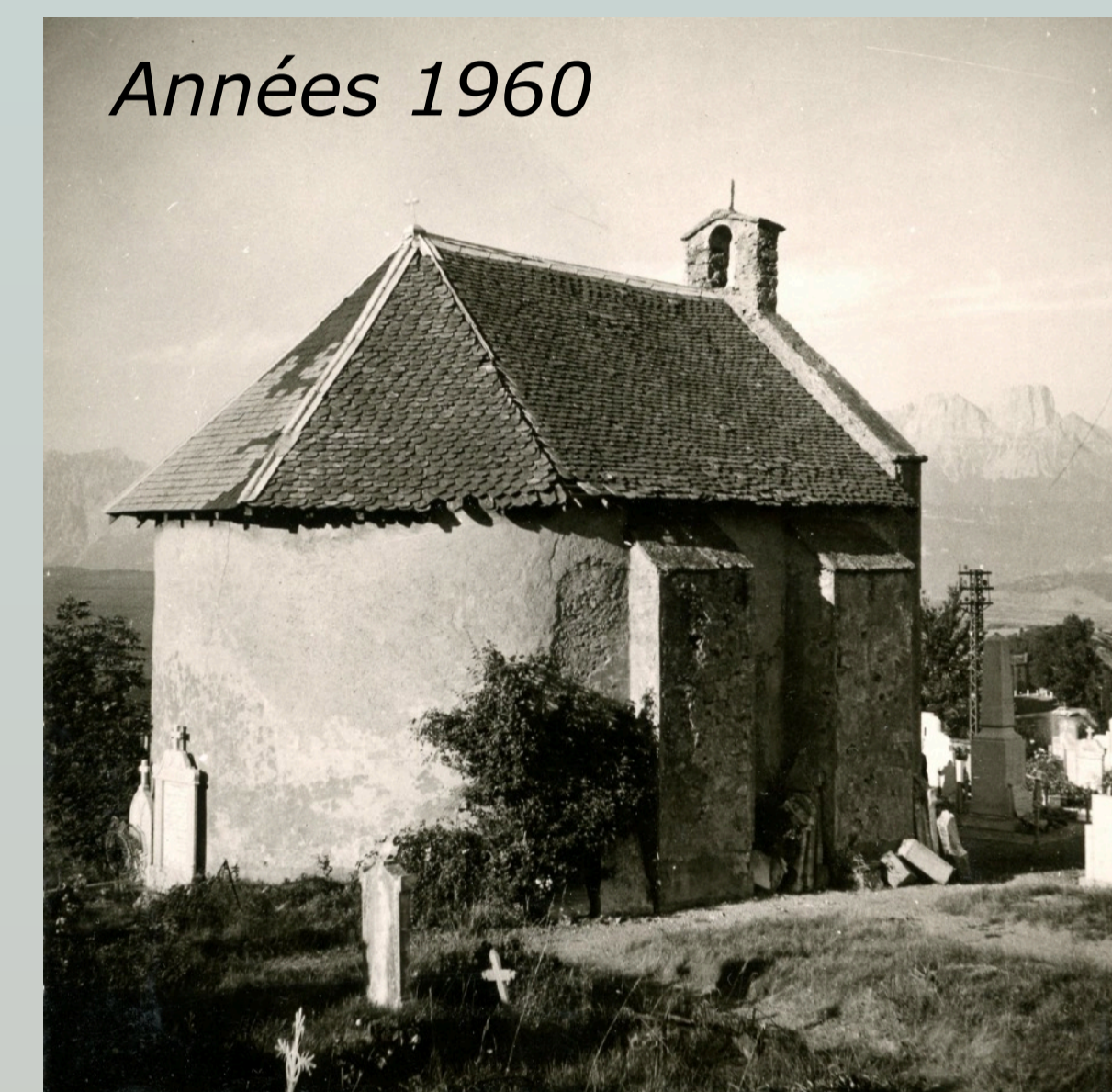
dessin du marquis André Gairal de Sérézin



Années 1960



2004



Années 1960



Colonne Sud

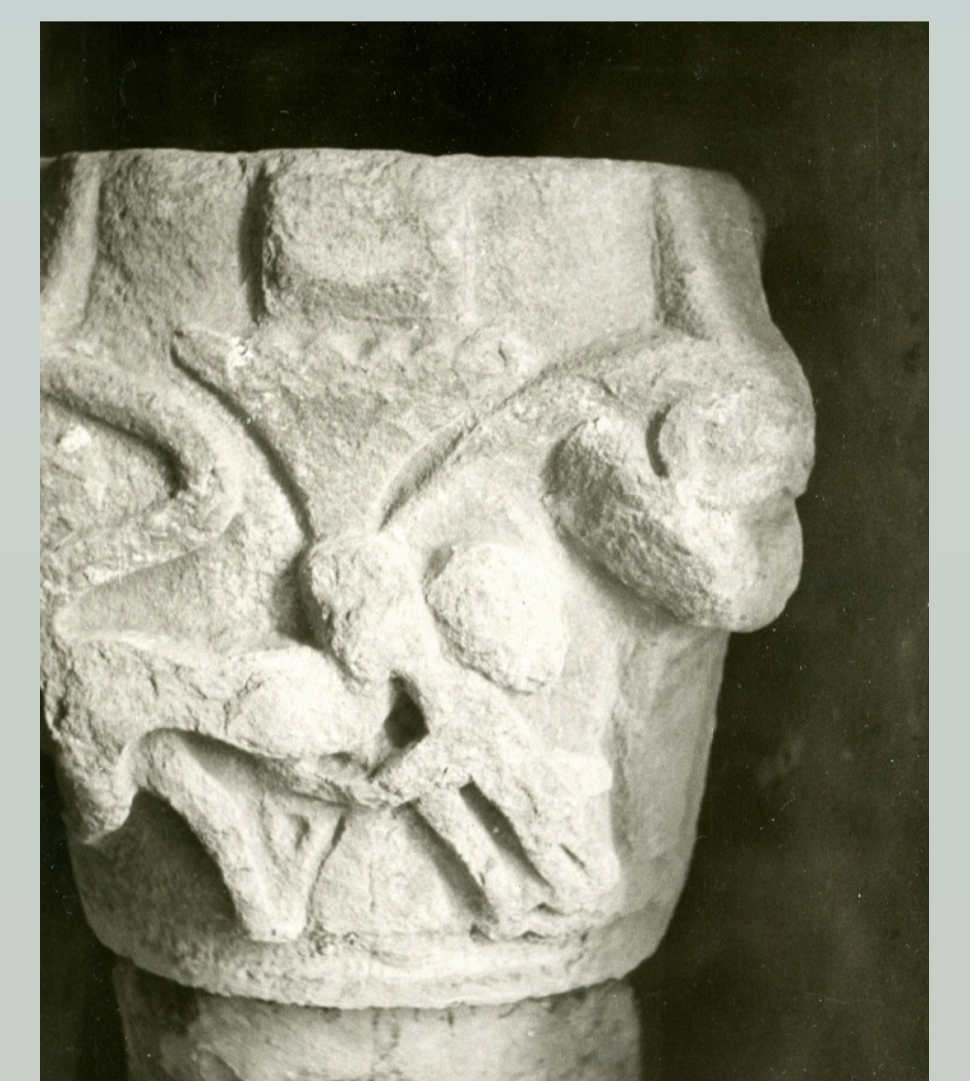


Chapiteau conservé au musée Matheysin

Des éléments architecturaux remarquables

2 colonnes surmontées de chapiteaux sont présentes dans la chapelle du cimetière. Les arcs que portaient ces colonnes ont été supprimés lors d'une réfection de la voûte.

Deux autres chapiteaux existants, l'un a été transformé en bénitier à l'entrée de la chapelle, le second longtemps au coin du mur du cimetière est aujourd'hui conservé au musée Matheysin à La Mure. Ils indiquent que deux autres colonnes devaient être présentes et ont été détruites lors de travaux.



Bénitier / ancien chapiteau

Sculpture sur une face, avec figuration stylisée de la lutte de Samson et du lion, dans un décor végétal / époque romane estimation fin XII^{ème}



Chapiteau colonne Nord

On y distingue notamment la silhouette stylisée d'un oiseau représenté de profil. Se rapproche d'une figuration similaires, qui ornent un des chapiteaux de l'abside de Sainte-Marie de Notre-Dame de Mésage.



Chapiteau colonne Sud

Présente des décors végétaux. Ce chapiteau s'apparente d'assez près à ceux de l'église Saint-Martin de Seyssins (fin du XII^{ème} siècle)