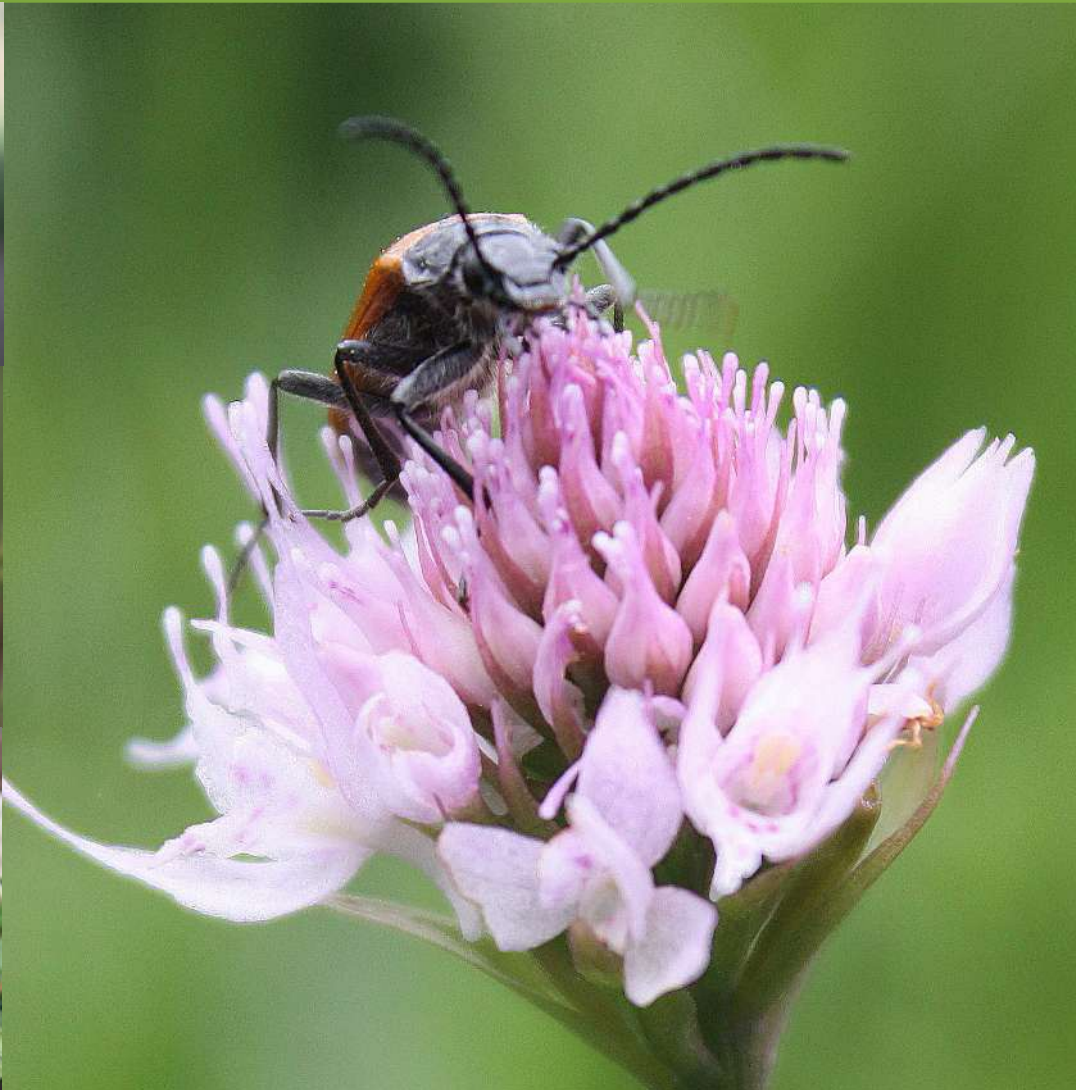


Atlas de la Biodiversité Communale (ABC) Monteynard



©Photos Angélique Pravost

Présentation démarche
15 février 2025

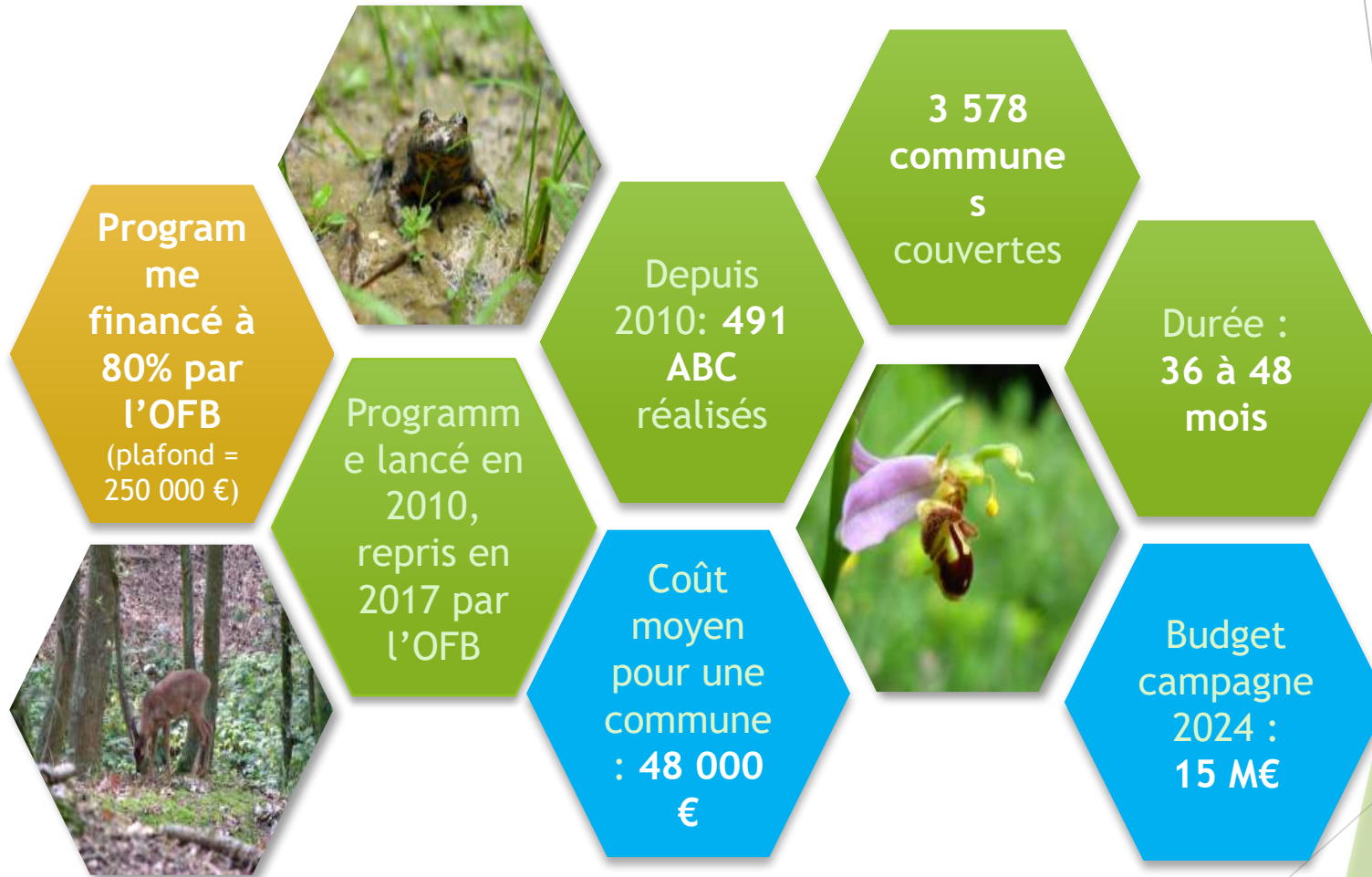




1

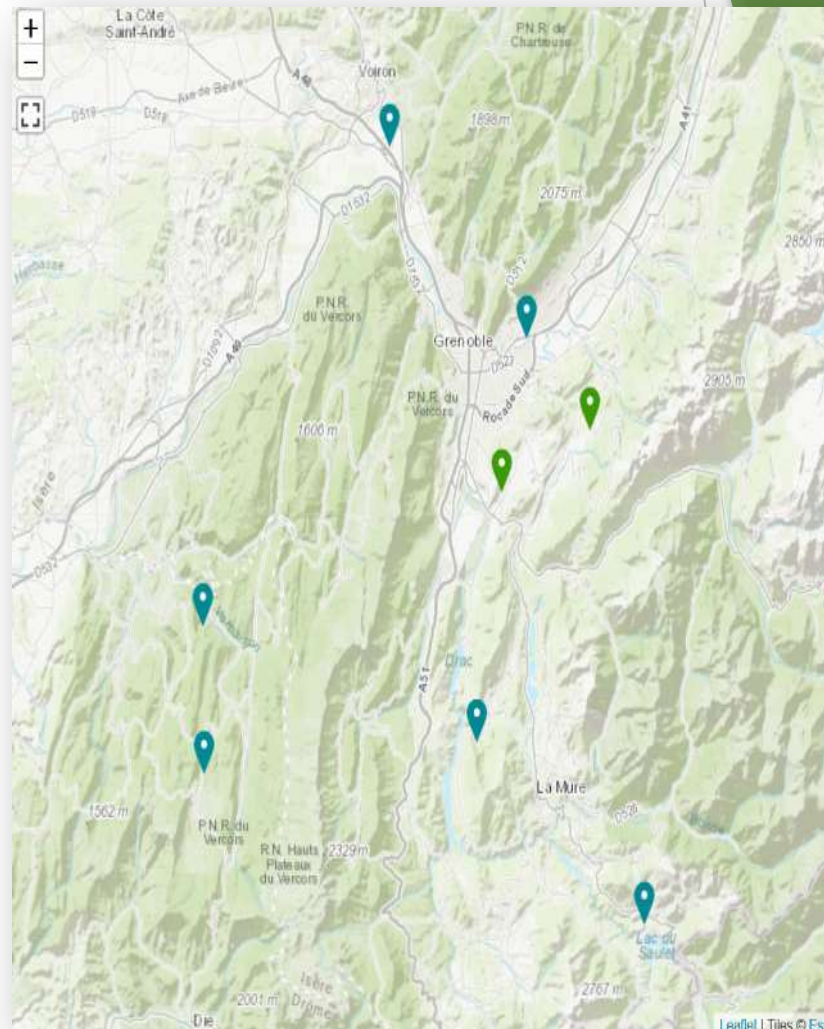
Contexte et objectifs des ABC

Quelques chiffres ...



Et sur le territoire ?

- ▶ A l'échelle de la CCM, 2 communes ont réalisé leur ABC :
 - ▶ **La Motte Saint-Martin**
2021-2024 - 39 500 €
453 habitants - 14,6 km²
 - ▶ **Les Côtes de Corps**
2022-2024 - 28 700 €
74 habitants - 9,8 km²
- ▶ 2 communes ont déposé ou vont déposer un dossier cette année :
 - ▶ **La Motte d'Aveillans**
 - ▶ **Mens**
- ▶ Plus loin :
 - ▶ Jarrie (*fini*)
 - ▶ Saint-Martin d'Uriage (*fini*)
 - ▶ PNR du Vercors (*en cours*)
 - ▶ Meylan (*en cours*)
 - ▶ La Buisse (*en cours*)



A quoi sert un ABC ?



CONNAÎTRE
le patrimoine
naturel de sa
commune



- ▶ Acquérir de la connaissance
- ▶ Identifier les enjeux
- ▶ Apporter une information naturaliste suffisamment complète et synthétique



RECONNECTER
les habitants et
les acteurs
locaux avec leur
territoire



- ▶ Favoriser la compréhension et l'appropriation des enjeux biodiversité propres au territoire auprès des habitants
- ▶ Impliquer les acteurs locaux pour construire collectivement les recommandations

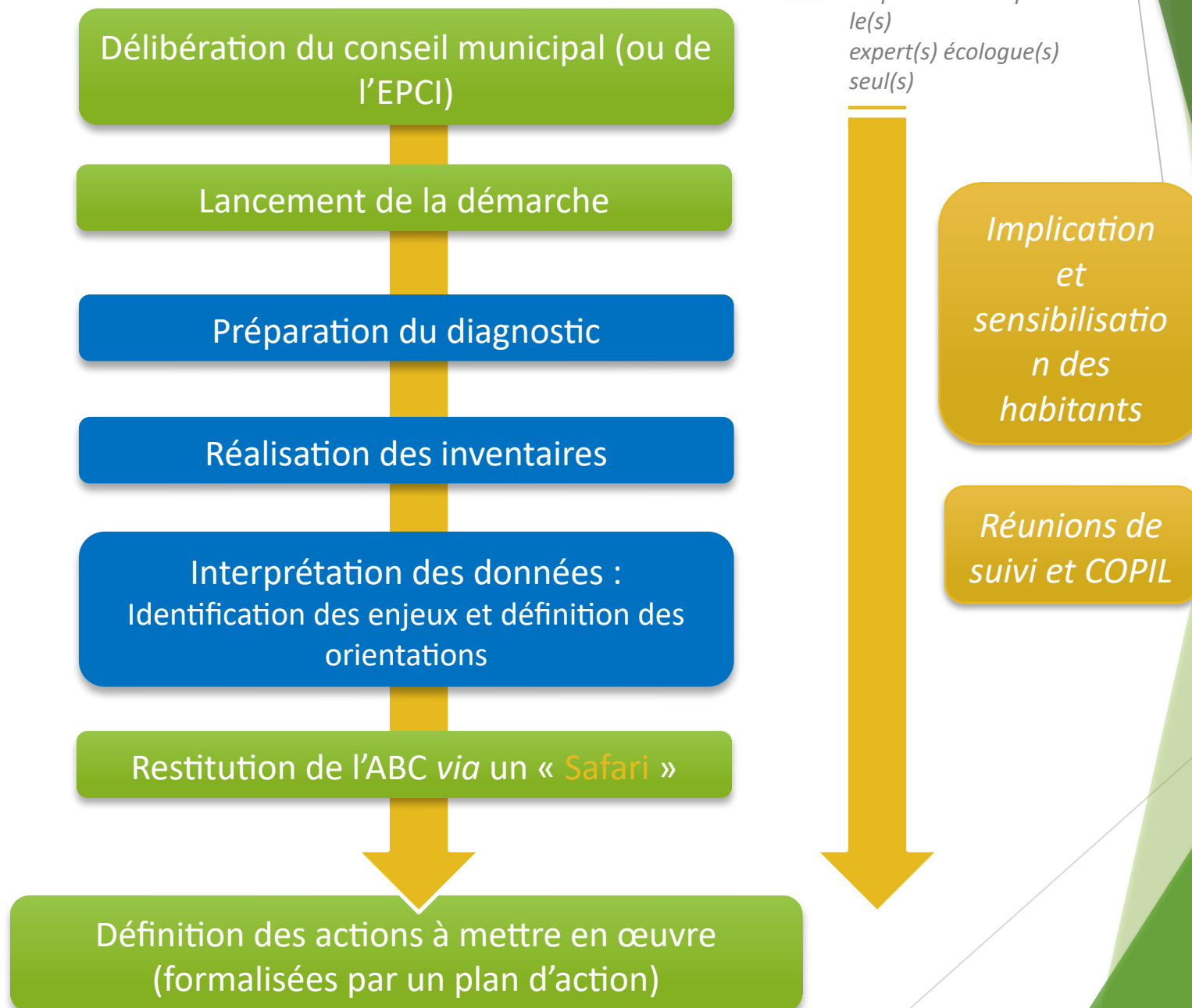


AGIR
avec un outil
d'aide à la
décision



- ▶ Elaborer un plan d'action à l'échelle communale
- ▶ Intégrer les enjeux biodiversité en amont des différents projets d'aménagement et de gestion

Les principales étapes



Les acteurs et partenaires



FINANCIERS



TECHNIQUES



GOUVERNANCE

- ▶ OFB (Office Français de la Biodiversité) - 80%



- ▶ Mairie (fonds propres) - 20%

- ▶ Associations naturalistes



- ▶ Assistance à Maîtrise d'Ouvrage



- ▶ COPIL (Comité de Pilotage)
Elus, représentants des partenaires, des services, des financeurs, ...

- ▶ Comité technique
Elus, partenaires techniques, agents de la collectivité, ...



3

L'ABC de la biodiversité en pratique

Inventaires et analyses ciblés

- **Cartographie des habitats** (Gentiana) :
 - complément de la cartographie existante notamment pour les alpages et les surfaces forestières
 - compléments d'inventaires floristiques pour les habitats patrimoniaux pré-localisés
- **Compléments d'inventaire des espèces exotiques envahissantes** (Gentiana)
- **Faune, inventaires ciblés** :
 - Chiroptères (chouettes-souris) → LPO
 - Lépidoptères (papillons)
 - LPO (Rhopalocères/papillons de jours),
 - Flavia (Hétérocères/papillons de nuit)
 - Orthoptères (sauterelles, criquets, grillons) → LPO
 - Odonates (libellules) → Drac Nature
 - Amphibiens (crapauds, grenouilles, tritons et salamandres) → Drac Nature
- **Autres compléments d'inventaires** : oiseaux, mammifères, reptiles → LPO
- **Cartographie et analyse des enjeux de la trame verte et bleue** → LPO



© Angélique Pruvost

Une démarche participative

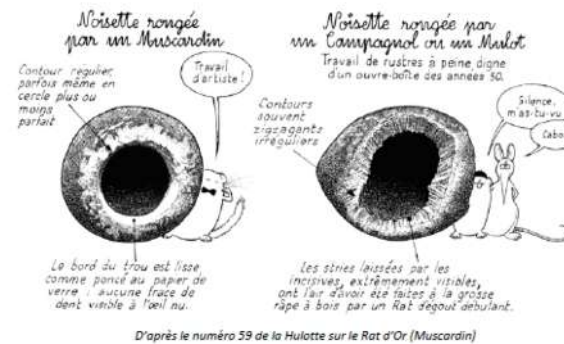
- Animations et formations pour les habitants et autres curieux :

Objectifs :

- découvrir les richesses naturelles de la commune
- apprendre à déterminer quelques espèces ou groupes d'espèces

- Animations auprès des élèves de l'école
- Collecte des données auprès des acteurs locaux : connaissances informelles des habitants, associations culturels, chasseurs...

À LA CHASSE AUX NOISETTES



Le calendrier

Lancement de la démarche
Janvier 2025

Études bibliographiques
Février / Mars 2025

Inventaires de terrain
Mars - novembre 2025

Analyse des enjeux
Janvier – mai 2026

Élaboration du plan d'actions
novembre 2026

Mise en œuvre du plan d'actions
À partir de janvier 2027

Sensibilisation des acteurs
Tout au long de la démarche

Comment participer ?

- Prochains rendez-vous :
 - Comité de pilotage (date à venir)
 - animations : calendrier en cours d'élaboration

- Données à transmettre, demandes de renseignements :

Prendre contact avec Mélanie Cornet :



06 60 97 42 35



melanie.cornet.ecologue@gmail.com



2

**La biodiversité de la commune,
données existantes**

Inventaires existants réalisés à l'échelle intercommunale et/ou départemental

- Pelouses et coteaux secs des versants du Drac – dossier de prise en considération (CEN Isère) – 2015
- Inventaire des zones humides de l'Isère (Agrégation des données de différents contributeurs - CEN Isère) 2009 →
- Diagnostic fonctionnel des réseaux de mares de la Matheysine (Drac Nature) – 2018/2020
- Diagnostic écologique des prairies agricoles et des haies de la Matheysine (Gentiana, Drac Nature, LPO, CBNA) – 2019/2020
- Inventaire des arbres têtards de la Matheysine (Drac Nature) – 2015/2021
- Inventaire des plantes exotiques envahissantes de la Matheysine (Drac Nature) – 2022 →

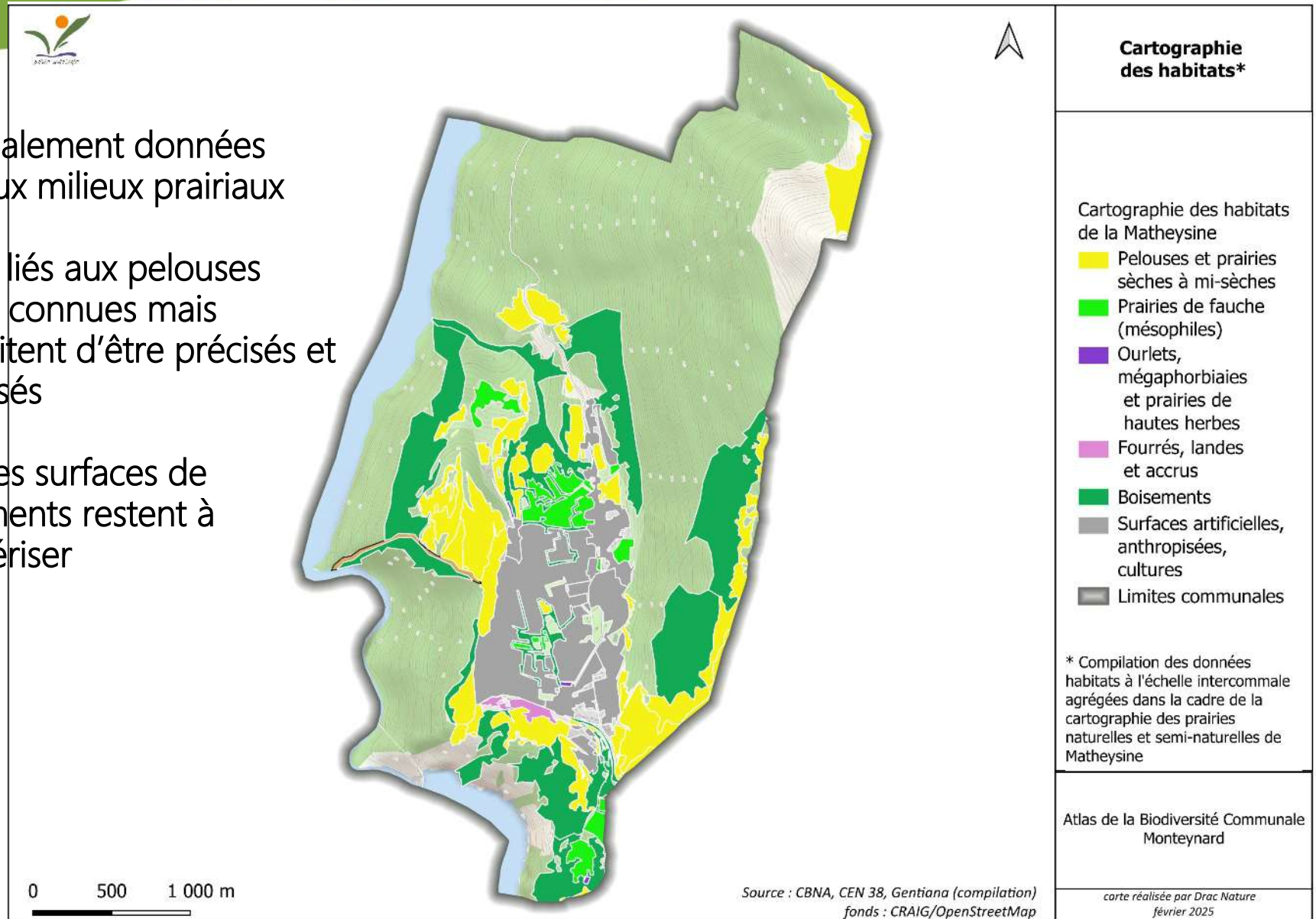


Pelouses et coteaux secs des versants du Drac
De Saint-Martin-de-la-Cluze à Souvillo
Dossier de prise en considération
MARS 2015



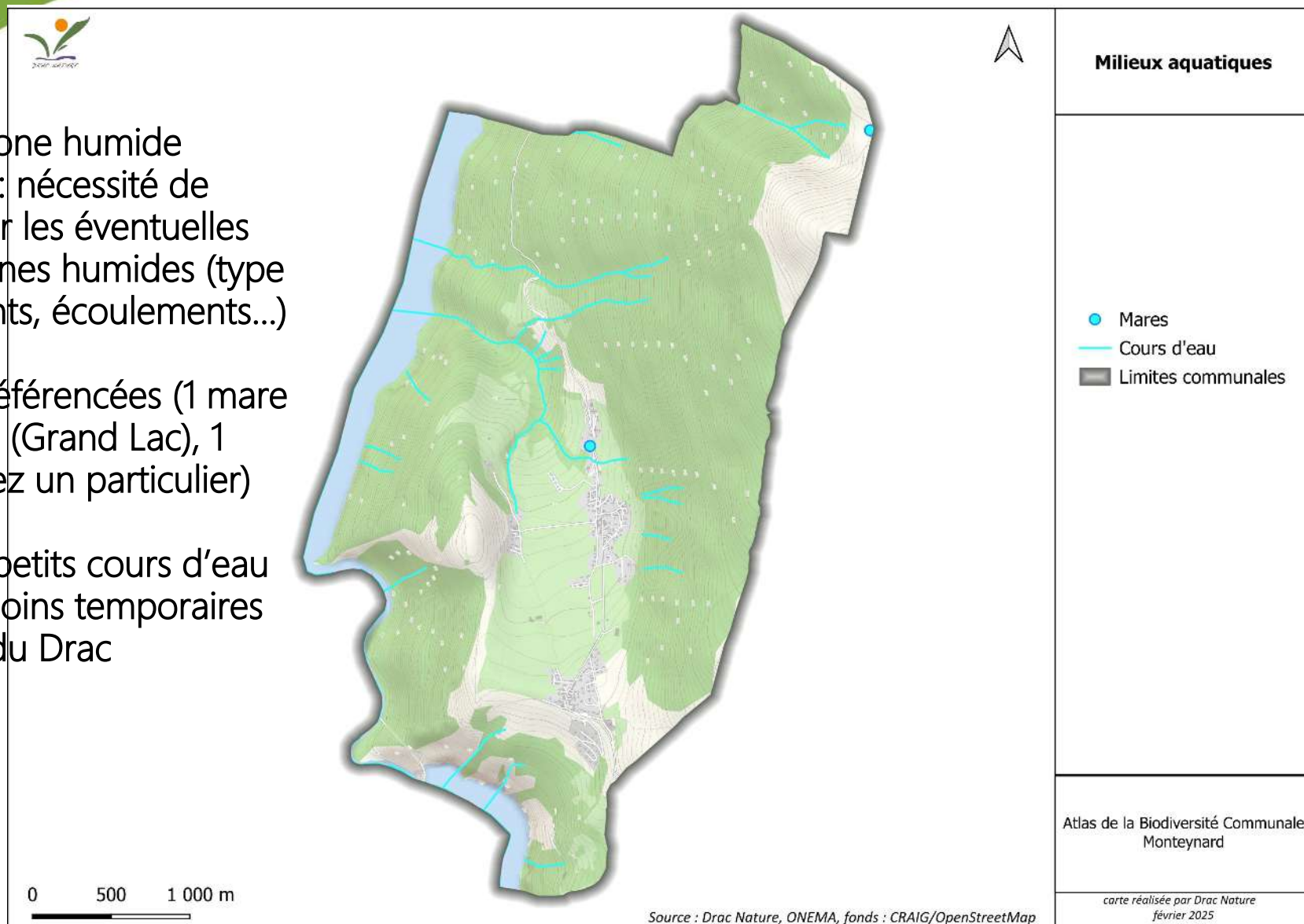
La cartographie des habitats actuelles

- Principalement données liées aux milieux prairiaux
- Enjeux liés aux pelouses sèches connues mais nécessitent d'être précisés et actualisés
- Grandes surfaces de boisements restent à caractériser



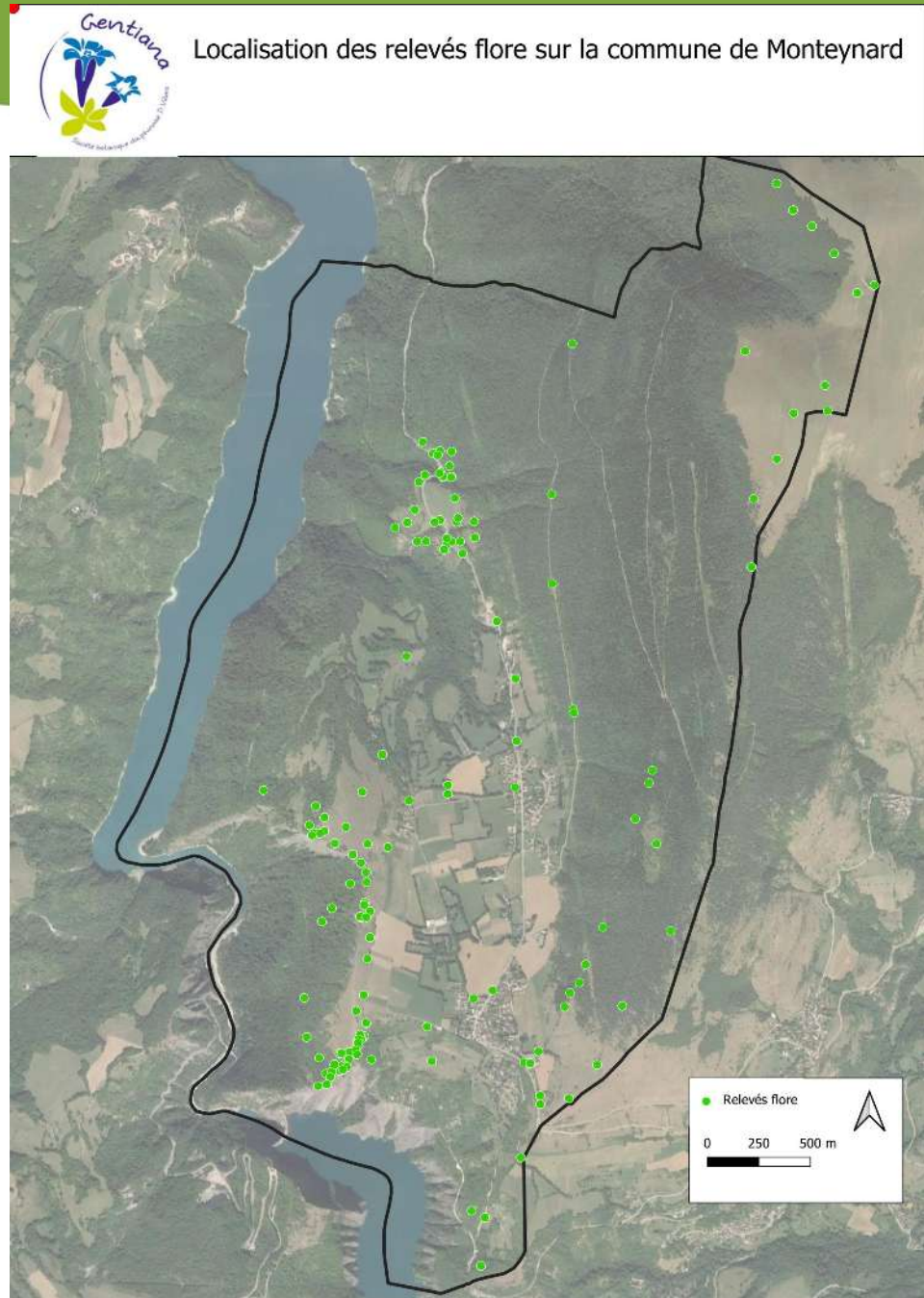
Les milieux aquatiques

- Aucune zone humide identifiée : nécessité de rechercher les éventuelles petites zones humides (type suintements, écoulements...)
- 2 mares référencées (1 mare en alpage (Grand Lac), 1 bassin chez un particulier)
- Plusieurs petits cours d'eau plus ou moins temporaires affluents du Drac



La flore : localisation des données existantes

- Consultation de biodiv'AURA et d'Infloris base de données de Gentiana.
- 3357 données flore analysées
- 554 taxons flore vasculaire
- 17 taxons de bryophytes
- 21 espèces patrimoniales dont 2 espèces protégées au niveau régional et une espèce vulnérable sur la liste rouge régionale



Quelques espèces végétales patrimoniales



Micrope dressé
©Gentiana



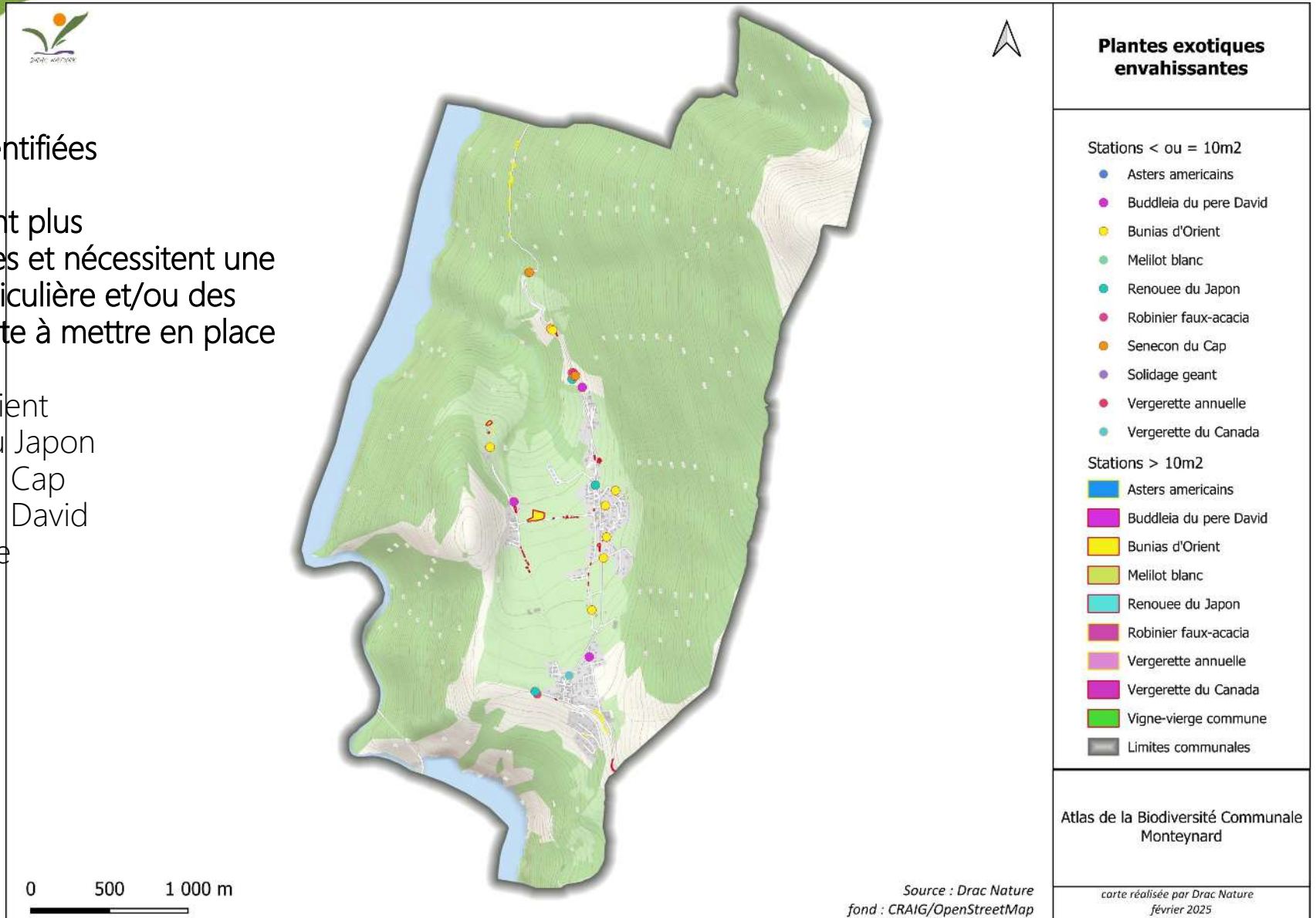
Cardamine à bulbilles
©Gentiana



Ail rocamboule
©Gentiana

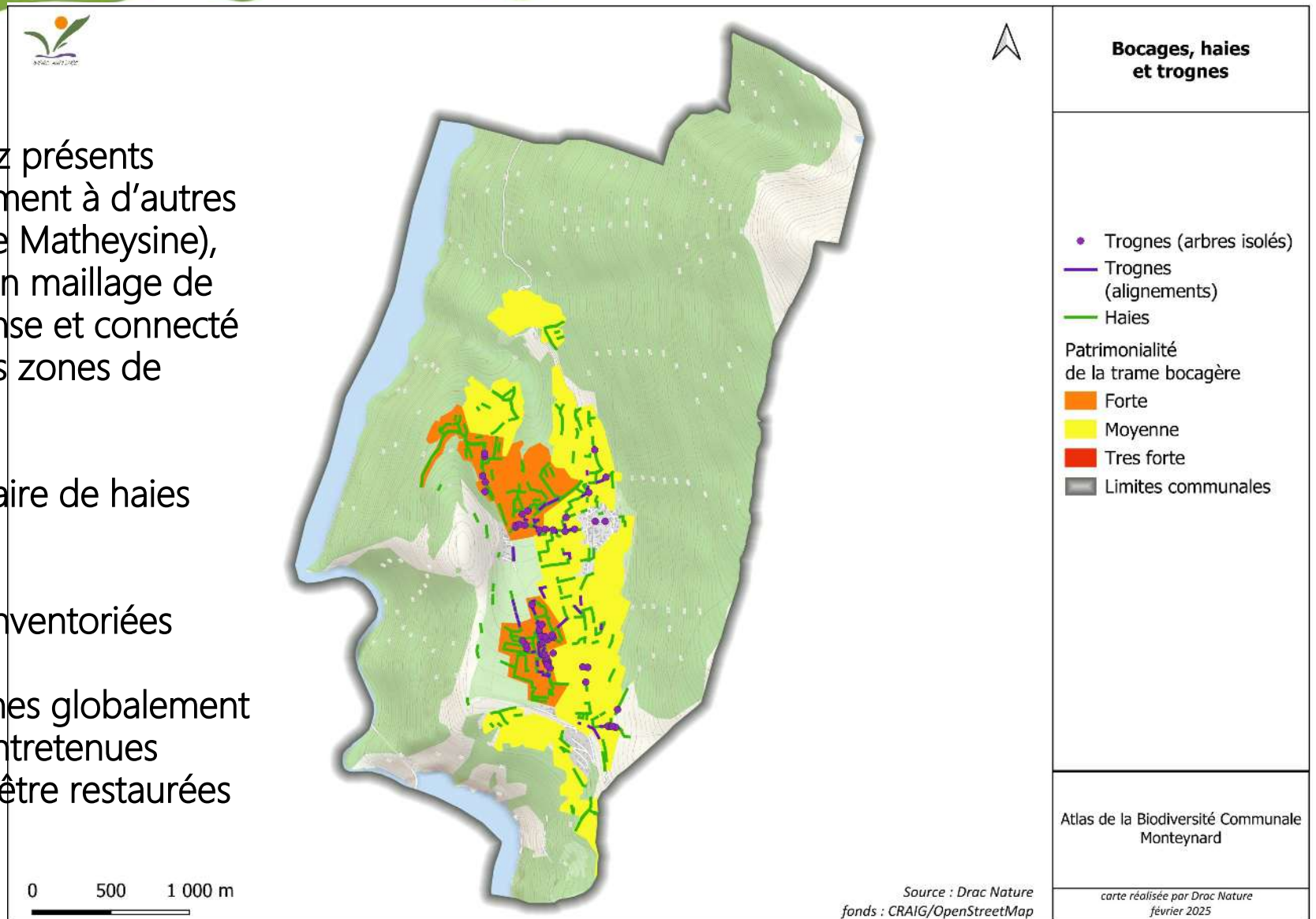
Les plantes exotiques envahissantes

- 9 espèces identifiées
- 5 espèces sont plus préoccupantes et nécessitent une vigilance particulière et/ou des actions de lutte à mettre en place rapidement :
 - Bunias d'Orient
 - Renouée du Japon
 - Sénéçon du Cap
 - Buddléia de David
 - Vigne vierge



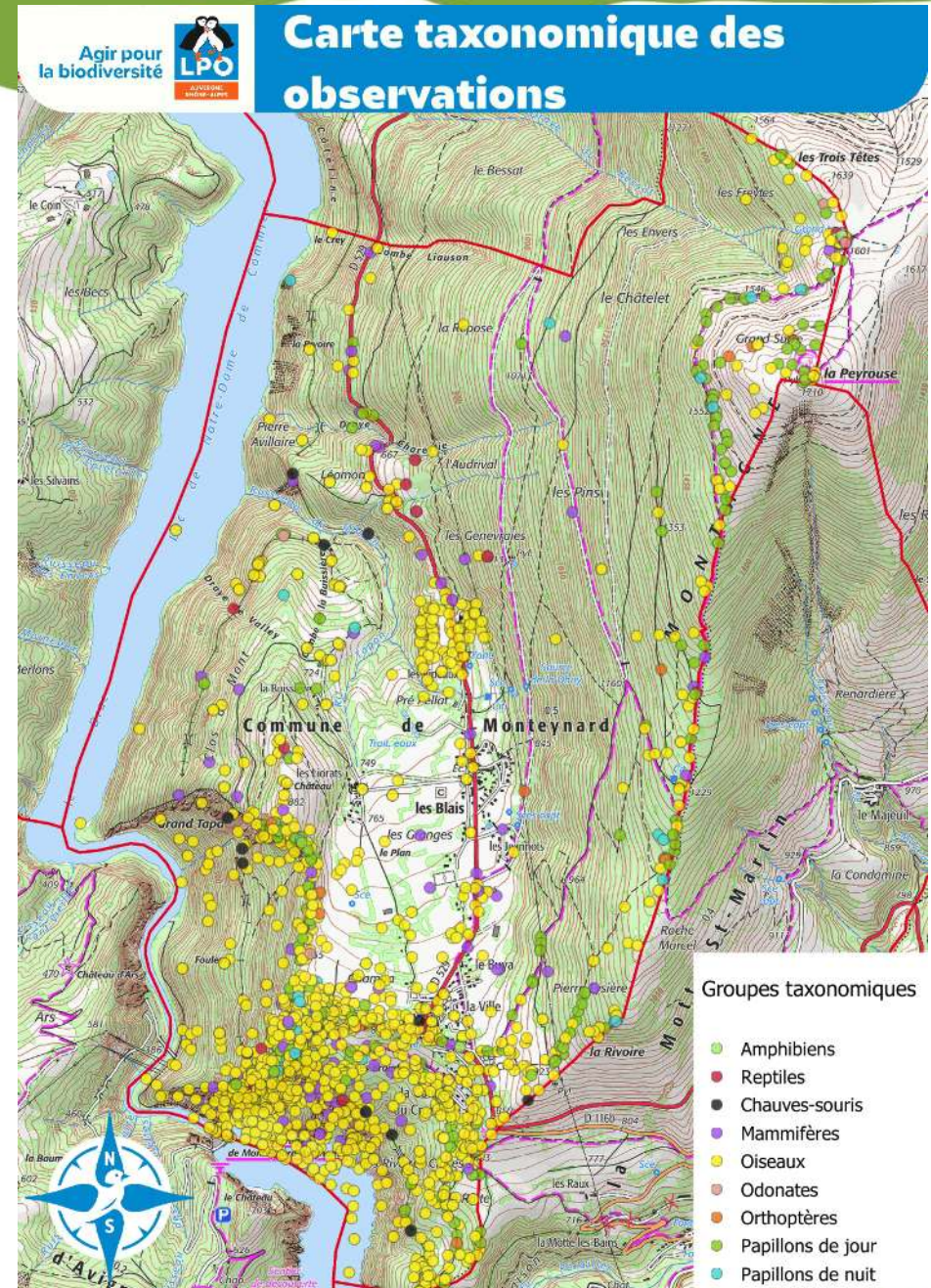
Bocages, haies et trognes

- Bocages assez présents (comparativement à d'autres communes de Matheysine), comportant un maillage de haies plus dense et connecté en dehors des zones de cultures
- 18 km de linéaire de haies cumulés
- 278 trognes inventoriées
- Haies et trognes globalement peu ou pas entretenues nécessitant d'être restaurées

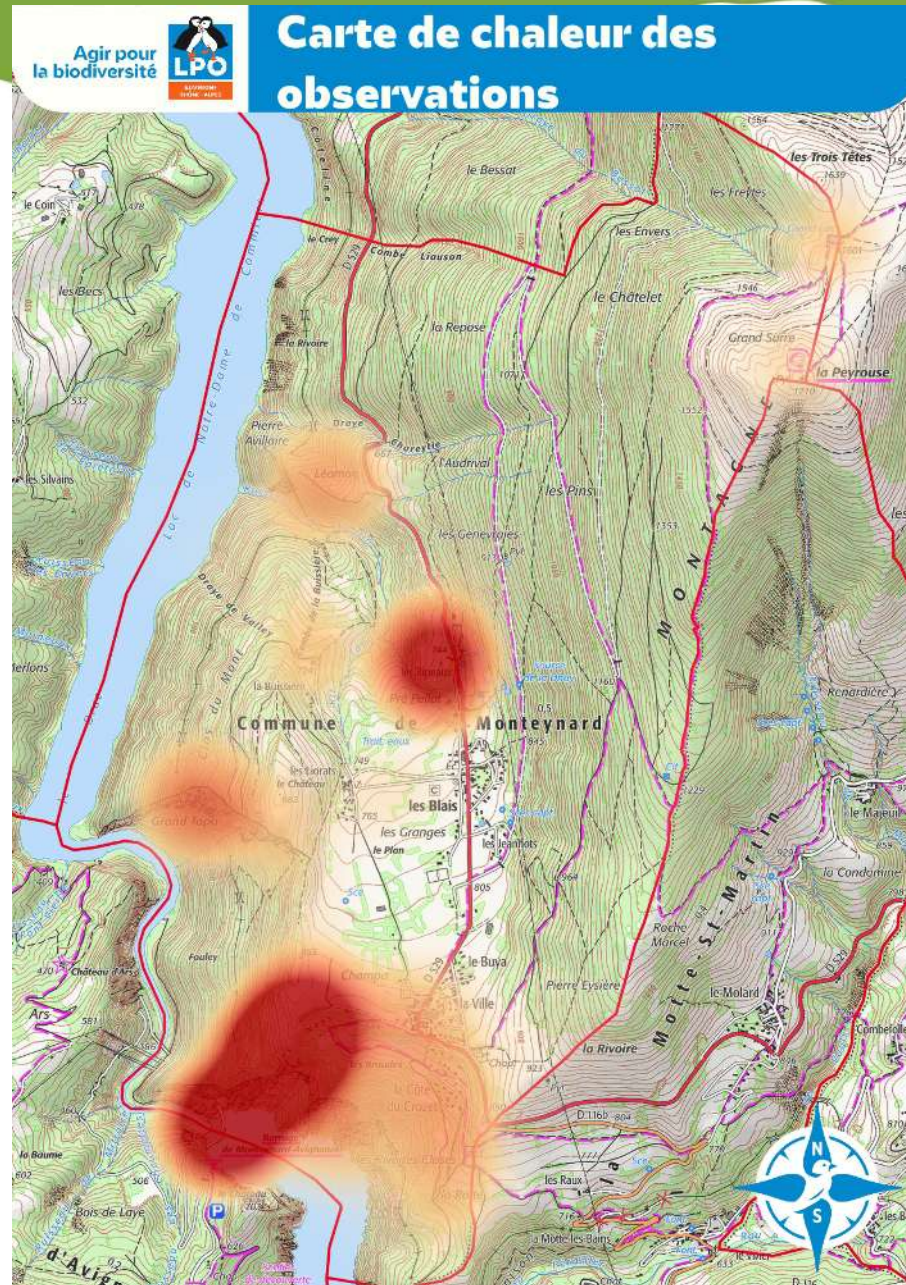


La faune : répartition des données existantes

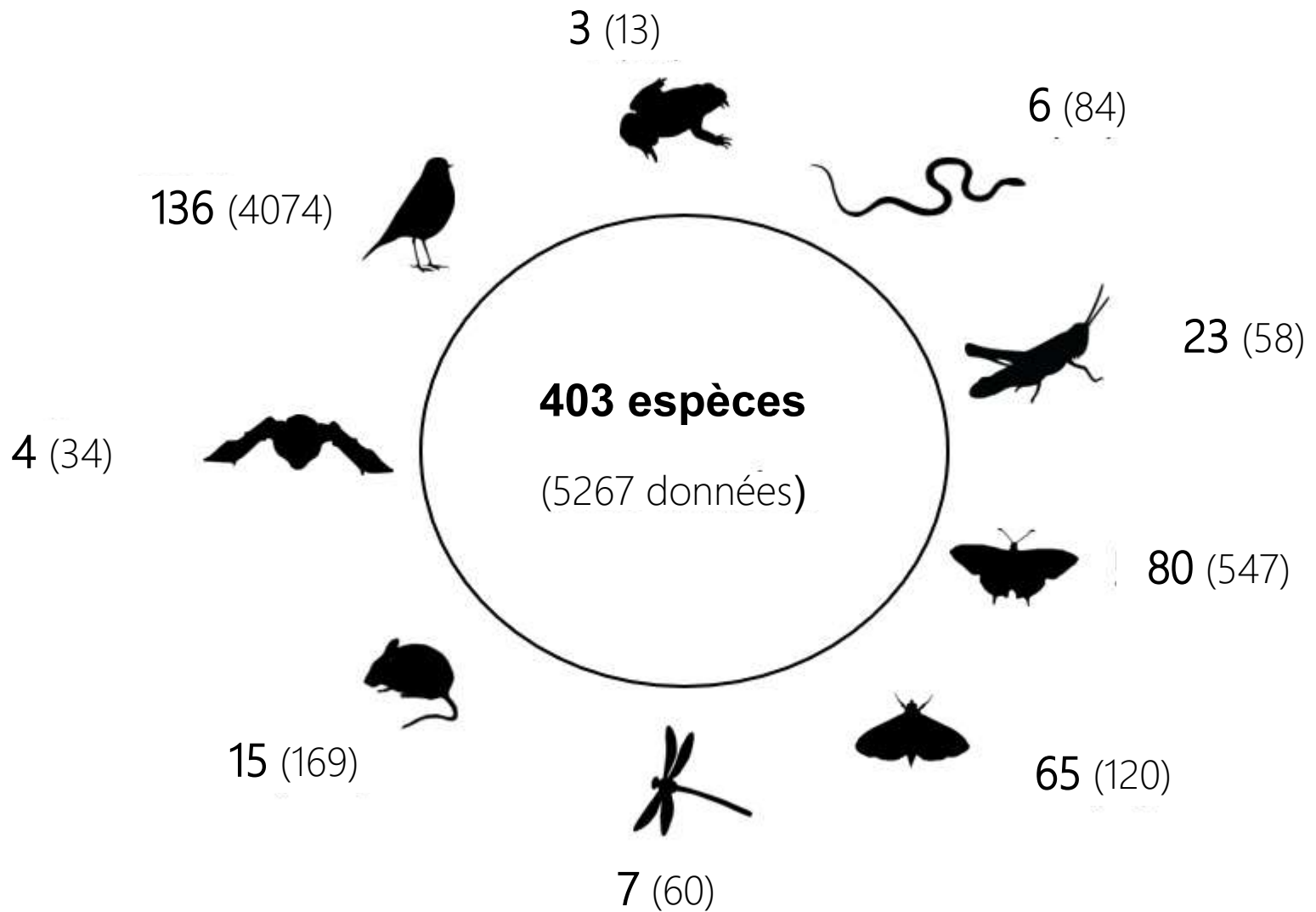
- La grande majorité des données existantes concernent les oiseaux
- Grande concentration des observations au niveau des falaises du Drac
- Les autres observations sont localisées principalement le long des chemins ou à proximité des habitations.
- Très peu de données en milieu forestier



La faune : répartition des données existantes



La faune : nombre d'espèces connues



Nombre d'espèces et nombre de données par groupes taxinomiques connues

La faune : nombre d'espèces connues (suite)

Groupe taxonomique	Nombre de données	Nombre d'espèces
Amphibiens	13	3
Araignées	28	14
Chauves-souris	34	4
Cigales	1	1
Coléoptères	16	10
Diptères	9	7
Gastéropodes	7	5
Hyménoptères	6	1
Mammifères	169	15
Mantes	12	1
Nevroptères	13	2
Odonates	60	17
Oiseaux	4074	136
Orthoptères	58	23
Papillons de jour	547	80
Papillons de nuit	120	65
Punaises	16	13
Reptiles	84	6

La faune : quelques espèces patrimoniales



Alyte accoucheur



Hermite



Zygène transalpine



Chamois



Aesche des joncs



Mésange boréale



Lézard à deux raies



Sténobothre bourdonneur



Martinet à ventre blanc

La Trame Verte et Bleue (TVB)





Merci de votre attention !